



การไฟฟ้าส่วนภูมิภาค
PROVINCIAL ELECTRICITY AUTHORITY

เลขที่ ก.ต.สค.(ปบ.) ๔๐๘๐ /๒๕๖๒

ชื่อผู้รับ นายถักพงษ์ วงษ์พันธุ์ทา

ชื่อผู้ส่ง นายอร่าม ผ่องมณี

ส่งทางสารบรรณอิเล็กทรอนิกส์
วันที่ ๑๓ ส.ค. ๒๕๖๒

วันที่ ๑๓ ส.ค. ๒๕๖๒

ตำแหน่ง อภ.ปบ.(ก.๓)

ตำแหน่ง รจก.(ท) ปฏิบัติงานแทน ผจก.กฟจ.สค.ชั้น๑

ด้วยการไฟฟ้า จ.สมุทรสาคร จะขอตัดไฟเพื่อปฏิบัติงาน เพื่อก่อสร้าง ปรับปรุง ระแนงจำหน่าย... ตามแผนผังสังเขปแนบ
จำนวน ๒ แผ่น ดังนี้

ที่	พิดเตอร์	วัน/เดือน/ปี	ตั้งแต่เวลา	ถึงเวลา	ลักษณะงานที่ปฏิบัติ/ บริเวณ	จาก	ถึง	ผู้ควบคุมงาน
๑.	KTBo๑	๒๕ ส.ค. ๖๒	๐๘.๐๐ น.	๑๗.๐๐ น.	ก่อสร้าง ปรับปรุง ระบบ จำหน่าย บริเวณ เลย์สี่แยกบาง น้ำจืด ถึง ปากช.เงินประเสริฐ	จุดตัดเบรกโดย วิธีออนไลน์ กระเช้า	KTBoS-๐๒	นายนิทัศน์ เตชะวันโต โทร ๐๙-๑๕๑๐-๔๔๔๔
๒	KTBo๑	๒๕ ส.ค. ๖๒	๐๘.๐๐ น.	๑๗.๐๐ น.		จุดตัดเบรกโดย วิธีออนไลน์ กระเช้า	KTBoS-๐๔ ตรงข้ามร้านซื้อ ของเก่าทรงพล	
๓	KTBo๑	๒๕ ส.ค. ๖๒	๐๘.๐๐ น.	๑๗.๐๐ น.		จุดตัดเบรกโดย วิธีออนไลน์ กระเช้า	KTBoS-๐๓ สภต. บางน้ำจืด วงจรบน	
๔	KTBo๑	๒๕ ส.ค. ๖๒	๐๘.๐๐ น.	๑๗.๐๐ น.		KTBoS-๐๓ สภต. บางน้ำจืด วงจรบน	KTBoS-๑๐ บ.ฮาร์วาท	
๕	KTBo๕	๒๕ ส.ค. ๖๒	๐๘.๐๐ น.	๑๗.๐๐ น.		จุดตัดเบรกโดย วิธีออนไลน์ กระเช้า	KTBoS-๐๒	
๖	KTBo๕	๒๕ ส.ค. ๖๒	๐๘.๐๐ น.	๑๗.๐๐ น.		จุดตัดเบรกโดย วิธีออนไลน์ กระเช้า	KTBoS-๐๓ ตรงข้ามร้าน บ. MCJ AND SUN	
๗	KTBo๕	๒๕ ส.ค. ๖๒	๐๘.๐๐ น.	๑๗.๐๐ น.		จุดตัดเบรกโดย วิธีออนไลน์ กระเช้า	KTBoS-๐๔ สภต. บางน้ำจืด วงจรล่าง	
๘	KTBo๕	๒๕ ส.ค. ๖๒	๐๘.๐๐ น.	๑๗.๐๐ น.		KTBoS-๐๔ สภต. บางน้ำจืด วงจรล่าง	KTBoS-๐๙ ปากช.เงิน ประเสริฐ	

พื้นที่ที่มีผู้ใช้ไฟได้รับผลกระทบ(ไฟดับ)...บริเวณ ตั้งแต่สี่แยกบางน้ำจืด ถึง ปากช.เงินประเสริฐ.....

ผู้ประสานงานการดับไฟ ชื่อ นายอำนาจ เทียนทอง.....ตำแหน่ง.....หม.ปบ.....โทร.....๐๘-๑๙๙๕-๕๒๖๐.....

พื้นที่ ที่ขอตัดไฟปฏิบัติงานมีสายเคเบิลใยแก้วนำแสงของ กฟภ. (หากมีโอกาสชำรุด ผศส.กรส.(ก.๓) จะไปตรวจสอบก่อนปฏิบัติงาน)

๑. มีสายเคเบิลใยแก้วนำแสง ๑.๑ มีโอกาสชำรุด ๑.๒ ไม่มีโอกาสชำรุด

๒. ไม่มีสายเคเบิลใยแก้วนำแสง

(นายอร่าม ผ่องมณี)

ตำแหน่ง.....รจก.(ท) ปฏิบัติงานแทน ผจก.กฟจ.สค.ชั้น๑

สำหรับแผนกควบคุมการจ่ายไฟ (ผคฟ.) กพก.๓

เรียน อก.ปบ.(ก.๓)

ผคฟ. พิจารณาแล้วเห็นควร

- อนุมัติให้ดับไฟตามคำขอข้อ..... ฟีดเดอร์..... จาก..... ถึง.....
ในวันที่..... ตั้งแต่เวลา..... น. ถึง..... น. ตามใบสั่งทำสวิชชิงเลขที่.....
- อนุมัติให้ดับไฟตามคำขอข้อ..... ฟีดเดอร์..... จาก..... ถึง.....
ในวันที่..... ตั้งแต่เวลา..... น. ถึง..... น. ตามใบสั่งทำสวิชชิงเลขที่.....
- อนุมัติให้ดับไฟตามคำขอข้อ..... ฟีดเดอร์..... จาก..... ถึง.....
ในวันที่..... ตั้งแต่เวลา..... น. ถึง..... น. ตามใบสั่งทำสวิชชิงเลขที่.....
- อนุมัติให้ดับไฟตามคำขอข้อ..... ฟีดเดอร์..... จาก..... ถึง.....
ในวันที่..... ตั้งแต่เวลา..... น. ถึง..... น. ตามใบสั่งทำสวิชชิงเลขที่.....
- อนุมัติให้ดับไฟตามคำขอข้อ..... ฟีดเดอร์..... จาก..... ถึง.....
ในวันที่..... ตั้งแต่เวลา..... น. ถึง..... น. ตามใบสั่งทำสวิชชิงเลขที่.....
- อนุมัติให้ดับไฟตามคำขอข้อ..... ฟีดเดอร์..... จาก..... ถึง.....
ในวันที่..... ตั้งแต่เวลา..... น. ถึง..... น. ตามใบสั่งทำสวิชชิงเลขที่.....
- อนุมัติให้ดับไฟตามคำขอข้อ..... ฟีดเดอร์..... จาก..... ถึง.....
ในวันที่..... ตั้งแต่เวลา..... น. ถึง..... น. ตามใบสั่งทำสวิชชิงเลขที่.....

พนักงานศูนย์ฯ นาย..... ประสานงานการขอดับไฟกับ.....

(.....)

สำหรับผู้อนุมัติ

ที่ ก.๓ กปบ.(คฟ.)

เรียน ผจก.....

อก.บช.(ก.๓), อก.วว.(ก.๓)

อนุมัติ และแจ้ง จป. เพื่อตรวจสอบความปลอดภัย
พร้อมทั้งลงข้อมูลแจ้งแผนดับไฟลงใน www.pea.co.th

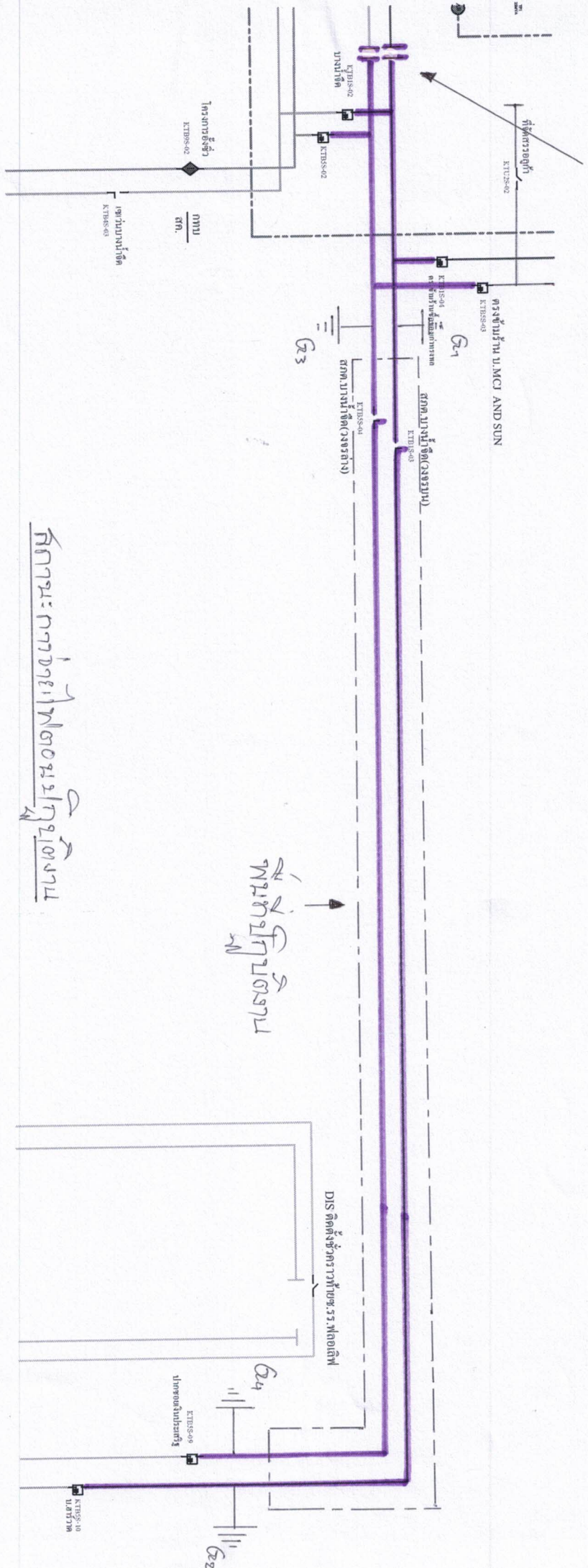
ขั้นตอนการสวิชชิง..... แผ่น

แผนผังแนบ..... แผ่น

ผจฟ..... (สถานี.....)

เพื่อทราบ และจัดพนักงานเข้าปฏิบัติงานร่วมกับศูนย์ฯ นครปฐม
ตั้งแต่วันที่..... น. เป็นต้นไป จนกว่างานจะแล้วเสร็จ

การต่อไฟตู้เครื่อง
วัดความถี่ 157



ตู้ควบคุมเครื่องวัดความถี่

ตู้ควบคุมเครื่องวัดความถี่

ตู้ควบคุมเครื่องวัดความถี่

DIS ติดตั้งวงจรวัดความถี่